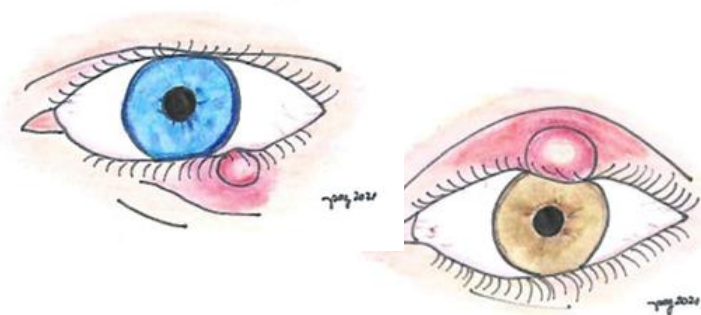


L'autocura és la responsabilitat que cada persona té per al foment, conservació i cura de la seva salut.

En aquesta fitxa de salut, et donem la informació necessària per tractar el mussol de manera correcta.

QUÈ ÉS UN MUSSOL?

Un **mussol** és un **petit embalum, vermell i dolorós**, d'aparició aguda, situat a la parpella i que pot contenir **pus**.



PERQUÈ APAREIX?

Generalment es produeix per **obstrucció, inflamació i/o infecció** de les **glàndules que hi ha a la parpella de l'ull** (anomenades de Zeiss, Moll o Meibomi) o als fol·licles pilosos de les parpelles. Pot formar-se tant a la part interna com externa de la parpella, i també indistintament a la parpella superior o inferior.

Existeixen **factores predisposants**, sent el principal l'antecedent de blefaritis (inflamació de les parpelles). Altres factors que afavoreixen l'aparició de mussols poden ser:

- **Canvis hormonal**s.
- **Estrès**.
- **Factores locals** relacionats amb la **higiene de la regió periocular**, com tocar-se els ulls amb les mans brutes, l'ús de **cosmètics caducats** o **no desmaquillar-se els ulls** abans d'anar a dormir.

SÍMPTOMES?

- **Embalum vermell i dolorós** situat a la parpella i que pot contenir un petit punt de pus al centre.

- **Sensació d'objecte estrany** dins de l'ull.
- **Parpelles inflamades**, de vegades, dificultat a l'obertura palpebral per efecte mecànic.
- **Sensibilitat a la llum**. **Llagrimeig**.

TRACTAMENT

- Cal **rentar bé la vora de la parpella** i les **pestanyes** (sempre de dins cap enfora) amb tovallolletes o sabons específics d'ús oftàlmic.
- **Evitar l'ús de lents de contacte**.



EL MUSSOL EXTERN acostuma a drenar de forma espontània al cap de 5-7 dies.

- Cal aplicar **calor sec local** durant **20 minuts, 3 cops al dia**.
- Si amb l'aplicació de calor local es resol el mussol, no caldrà fer res més.
- **Si no millora en 3 dies**, haurem d'aplicar una **pomada antibiòtica** per evitar conjuntivitis secundàries.
- També s'ha de posar **pomada antibiòtica** d'entrada **en cas de drenatge espontani**.

EL MUSSOL INTERN:

- **Evitar el calor local** perquè inflama més.
- S'aplicarà d'entrada **pomada antibiòtica**.

Si necessita més informació, consulti a la seva infermera familiar i comunitària